

主 编：王小梅 本期执行主编：范笑仙 责任
地 址：北京市海淀区文慧园北路10号中教仪楼中国高等教
邮 编：100082 电 话：（010）59893297
电子信箱：gaoyanbianjibu@163.com

中 国 教 育

中外合作办学中引进优质教育资源问题研究

1

一、国外优质教育资源的内涵、特征及合作办学的原则

2

3

“ ”

二、建立引进优质教育资源的保障措施

4

“

”

“

”

“ 985 ”

“ ”

“ ”

“ ”

“ ”

“ ”

“ ”

“ ”

三、加强引进优质教育资源支撑体系建设

“

”

“

”

中外合作办学：现状、问题与发展对策

一、中外合作办学政策发展历程

30 1995 2004 1995 1995

20 80 “

30 ” “ ”

20 80 1995

1986 1996 1

1993 2 1998

“ ”

2001 2

1993 6

“

.....

2003 3 1

2006 2 7

“ ”

2004 6 2

”

“

2007 4 6

2004 8

2009

2004 8 12

2007 5 18

“ ”

“

”

“

”

“

‘

’

‘

’

”

2009 7 15

2010 7
2010 200

“ ” “ ” “ ”

1998
1998 2012
1 1998 2004

2005
2004 146 5
2007 2009

2010

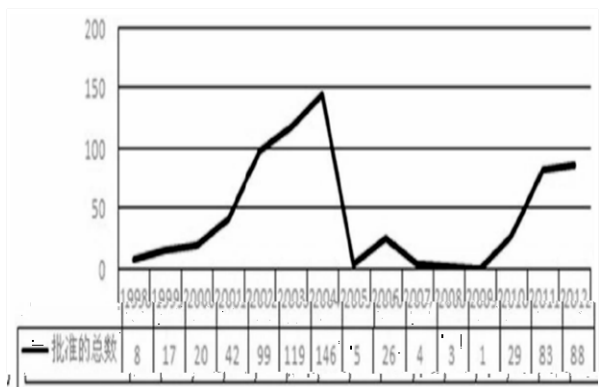


图1 1998~2012年间批准的中外合作办学机构与项目数量变化情况

705
90.1%
44%
5%
0.8% 2

635
31
35
4

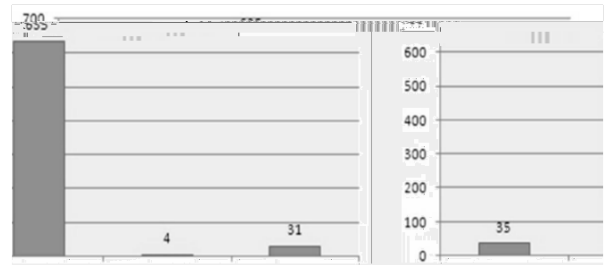


图2 中外合作办学机构与项目分布情况

2 2012 8

11
387
4 33 97 69 25
9 41 16 60 32
8
40%
3 18
163 2 14 50 24
7
12
37 5%
8 7 2 5 7
6 1 1
4

2010

二、中外合作办学发展现状分析

1.

2012 8

2012 8

248%
159 226%

6 09% 10 15% 167 11

三、中外合作办学中存在的主要问题分析

1 “

” 1995
1995
1998 2004

1 2002 2012
2002

2002 2012
,148 538

54 2

169
10

表1 中外合作办学层次分布情况

		530	752%
		159	226%
		6	09%
		10	15%

4

2004 2009

2010

“ ”

4 3

—
,3 35 32
17

“

”

2

1 3 4 5
3 5
527

34
,14

四、政策建议

2012
6

2012

中外合作办学发展趋势的政策分析

2010-2020 “ 2+2 ” “ 1+2+1 ”
“ 3+2 ” “ ”
2010 “ ”
6 21
20 80
2
2010
2020
一、中外合作办学发展现状
“ 2+3 ”
1.
1
“ ” “ ” 3

2. 中外合作办学发展的制约因素。

3

1

“ ”

64%

3 9

二、《教育规划纲要》的文本解读

“ ” “

2

”

1.

“ ”

2

“
”

3

“

”

“ ” “ ”

“ ”

“ ”

“ ”

“ ”

“ 985 ” “ 211 ”

“ 985 ” “ 211 ”

“

“

”

”

31

“

”

“

”

2013

2014

“

”

“

”

“ ”

二、中外合作大学既非公办高校，亦非民办高校

“ ” “ ”

“ ”

“ ” “ ”

“

“

”

”

“

”

“

” “ ”

三、中外合作大学是独立于“公”“私”立高校之外的第三种高校类型

“ ” “

”

“ ”

“ ”

“

” “ ”

“ ”

“ ”

“ ”

1800

8

1%

“

” “ ”

中外合作办学引进国外优质教育资源的影响因素和基本原则

) (

“ ”

一、“优质教育资源”的特征分析

“ ” “ ” “ ” “ ”

“ ”

” “ ” “ ”

” “ ” “ ” “ ” “ ” “ ”

”

“

”

“

” “ ” “ ”

“ ”

(

)

(

)

(2010)

“ ”

2003

2004

二、中外合作办学引进优质教育资源的影响因素

“ ”
“ ”

“ ”

“ ”

“ 1/3”

“ ”

2009

4 4 99 50%

7 7% 70

50% 4 50% 1

6% 19 5%

)

(

“ ”

(2007)

”

“ ”

1-2

“

$\pm 22 \text{ \AA} ; \check{Z} 4 \pm \pm E 1/2 V - \% \text{ \AA} \acute{I} W \acute{E} ' + ^{\circ} \acute{y} \bullet \sim kA , \gg$
, ; + ^{\circ} B p kA , \gg

三、引进优质教育资源的原则

“ ” “ ”

“

“ ”
“ ”
“ ”
“ ”

”
“ ”
“ ”

四、结语

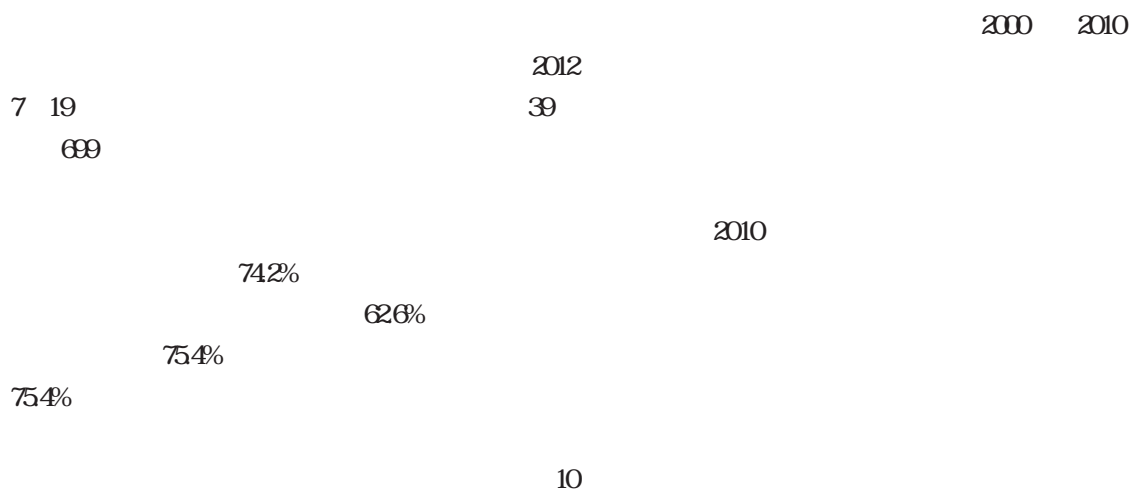
“ ” “ ”
”
“ ”
“ ”

我国高等教育中外合作办学质量保障体系建设研究

2006 5 2007 14
2012 2

一、中外合作办学的定位及现状

二、高等教育中外合作办学质量保障模式特点及不足



三、高等教育中外合作办学质量保障体系构建的原则

“ ” “ ”
” 5 9

2006

QAA

10

2011

四、高等教育中外合作办学质量保障体系建设的举措

2011

AACSB

跨国高等教育输入国质量管控比较分析与启示

20 90

“

”

United Nations Education
Scientific and Culture Organization
Organization for Economic Cooperation and Development

“

”

“

”

“

”

Guidelines for Security of Transnational Higher Education
Quality

一、跨国高等教育输入国质量管控的基本型态

“ ”

!

“ ” “ ”

International
Organization for Standardization
Quality Assurance Agency for Higher Education
2005

“
Borderless Higher Education ”
L. Virbik
Jkivirta 50

Observatory on
L

二、主要高等教育输入国和地区质量管控模式
分析

“ ”

20 90
“ ”

“ ”

“ ”

“ ”

1996

1997

Non-local Higher

Education and Professional Education Regulation Ordinance

1996

The Bill of National Accreditation Board

Malaysian

2007

Qualifications Agency Act

:

World Trade Organization

三、教育输入国或地区跨国（境）高等教育理念与管控模式异同及对我国的启示

()

“ ”

“ ”

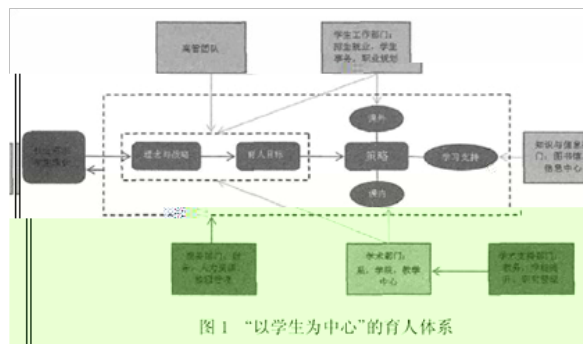
:

以学生为中心的育人体系

一、创建背景

2020

2010



二、构建方式

1

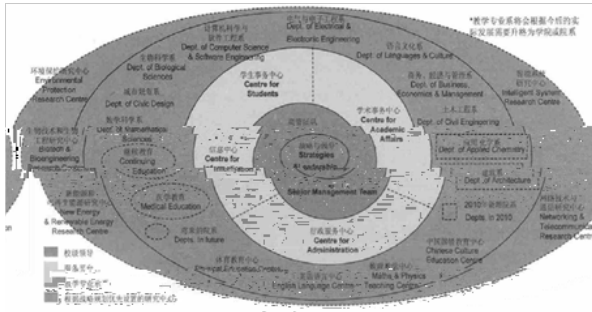
“

”

2

15

1



10%

图2 西交利物浦大学的组织结构

“ ”

3

“ ”

“ ”

”

“ ”

3

四、政策建议

“ ”

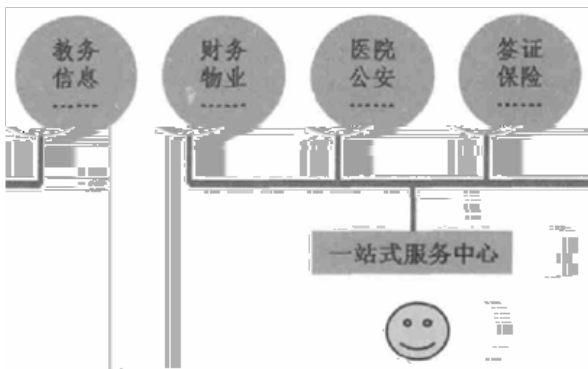


图3 基于网络技术的一站式学生服务中心架构
三、取得的初步成效

“ ”

IBM

90%

“ ”